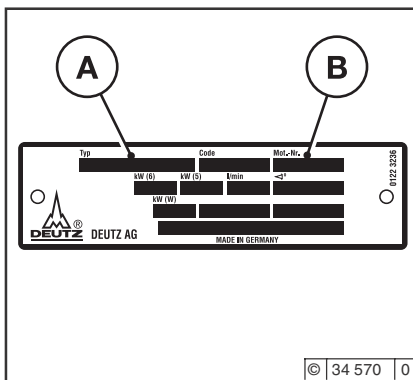


Descripción del motor

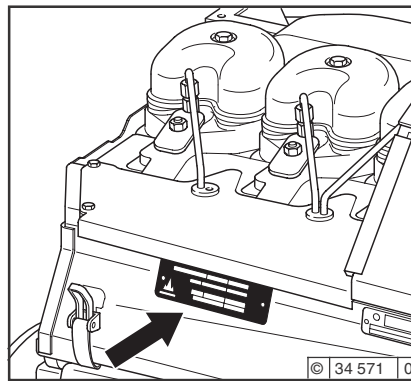
2.1 Tipo de motor

2.1.1 Placa del fabricante



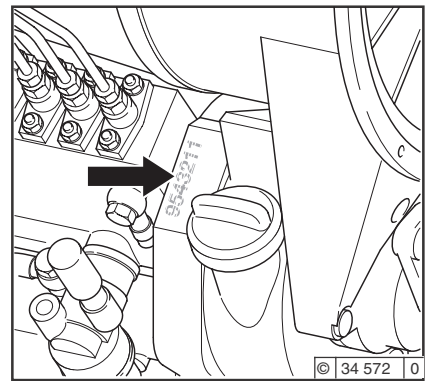
El tipo **A** y el número **B** del motor, así como las características del mismo, se encuentran grabados en la placa del fabricante. En los pedidos de repuestos se deben indicar tanto el tipo como el número del motor.

2.1.2 Posición de la placa del fabricante



La placa del fabricante **C** está fijada al bloque motor. Dependiendo del modelo, puede haber una segunda placa del fabricante en la cubierta de la conducción de aire.

2.1.3 Número de motor



El número del motor está grabado en el bloque motor (**flecha**), así como en la placa del fabricante.