

## Tipo de motor

## Descripción del motor

### Denominación del tipo de motor

Este manual se refiere a los siguientes modelos de motor

|               |               |                |
|---------------|---------------|----------------|
| D 2011 L02 i  | D 2011 L02 o  | D 2011 L04 w   |
| D 2011 L03 i  | D 2011 L03 o  | TD 2011 L04 w  |
| D 2011 L04 i  | D 2011 L04 o  | TCD 2011 L04 w |
| TD 2011 L04 i | TD 2011 L04 o |                |

### TCD

|   |                               |
|---|-------------------------------|
| T | Turbocompresor de escape      |
| C | Radiadore de aire de admisión |
| D | Diésel                        |

### 2011

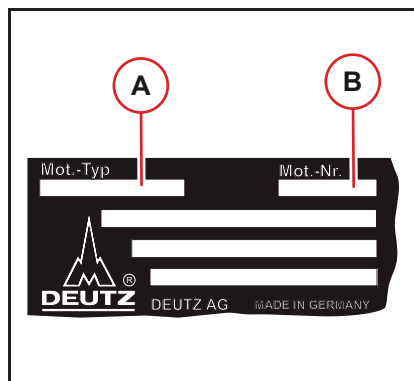
|      |       |
|------|-------|
| 2011 | Serie |
|------|-------|

### L02/L03/L04

|    |                     |
|----|---------------------|
| L  | en serie            |
| 02 | Número de cilindros |
| 03 | Número de cilindros |
| 04 | Número de cilindros |

### i/o/w

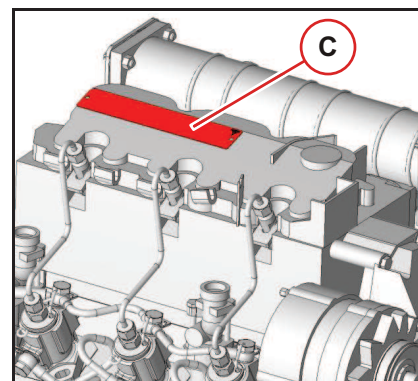
|   |   |
|---|---|
| i | refrigeración por aceite (refrigerador integrado) |
| o | refrigeración por aceite                          |
| w | refrigeración por agua                            |



### Placa de identificación

El tipo de motor (A), el número de motor (B), así como los datos técnicos, están grabados en la placa de identificación.

Para pedidos de repuestos se deben indicar tanto el tipo como el número del motor.

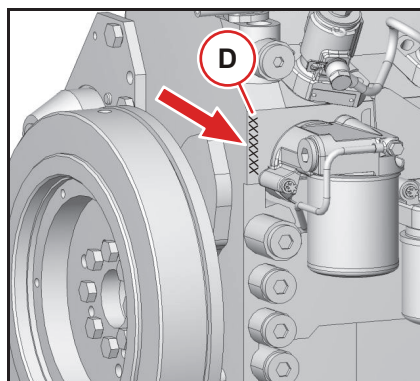


### Posición de la placa de identificación

La placa de identificación (C) se ha fijado a la cubierta de la culata o al cárter del cigüeñal.

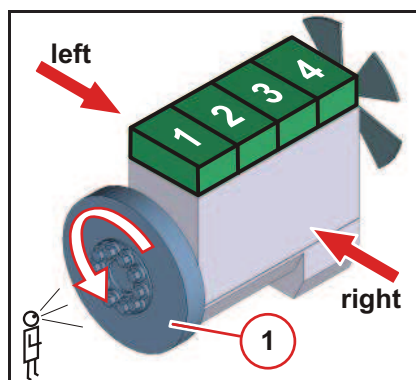
## Descripción del motor

## Tipo de motor



**Número de motor**

El número del motor (D) está grabado en el cárter del cigüeñal (flecha), así como en la placa de identificación.



**Numeración de los cilindros**

Disposición de los cilindros

Los cilindros se numeran de forma consecutiva, comenzando desde el volante de impulsión (1).

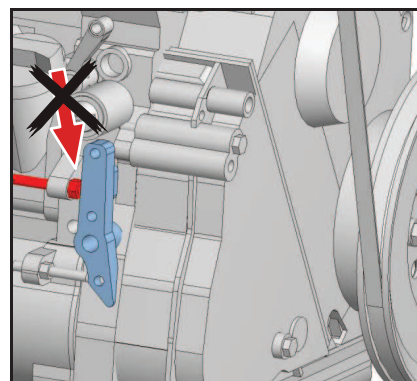
**Sentido de rotación**

Orientación hacia el volante de inercia.

rotación hacia la izquierda: Sentido contrario a las agujas del reloj.

**Lados del motor**

Orientación hacia el volante de inercia.



**Bloqueo de cantidades**

En caso de que se realice un ajuste del regulador sin autorización, el fabricante no responderá por los daños resultantes. Los tornillos de bloqueo están específicamente asegurados frente a ajustes de ese tipo:

- Con lacado de seguridad en el modelo: ajuste del par de giro.
- Con cápsula protectora de plástico en el modelo: sin ajuste del par de giro.