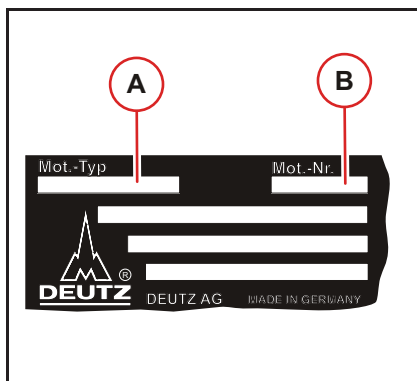


## Tipo de motor

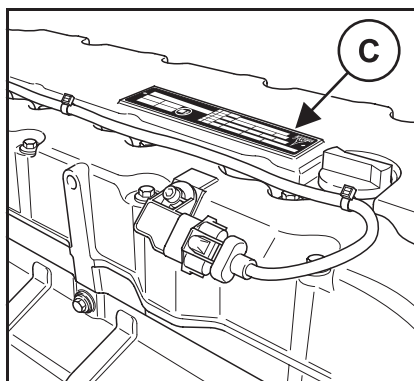
## Descripción del motor



### Placa de identificación

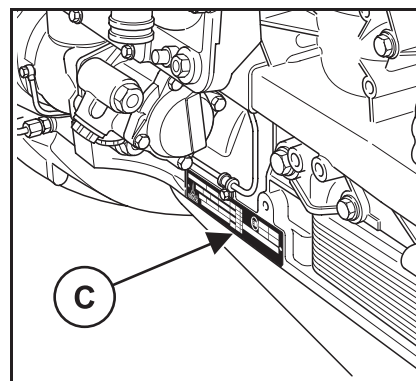
El tipo **A** y el número **B** del motor, así como las características del mismo, se encuentran grabados en la placa de identificación.

Para pedidos de repuestos se deben indicar tanto el tipo como el número del motor.



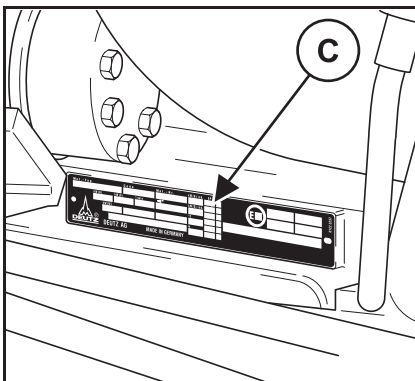
### Posición de la placa de identificación

La placa de identificación **C** está fijada en la tapa de la culata o en el cárter del cigüeñal.



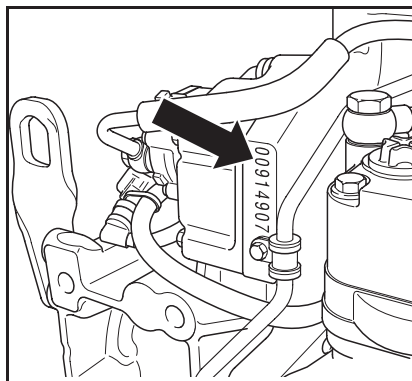
## Descripción del motor

## Tipo de motor



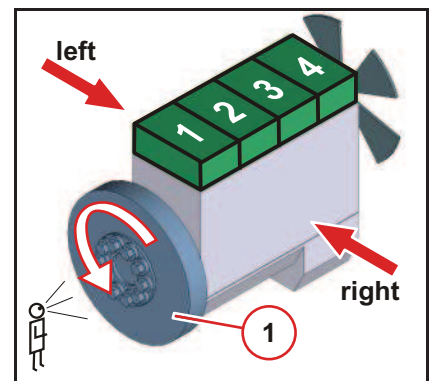
### Placa de identificación

La placa de identificación **C** está fijada en el lateral del volante de inercia.



### Número de motor

El número del motor está grabado en el cárter del cigüeñal (flecha), así como en la placa de identificación.



### Numeración de los cilindros

#### Disposición de los cilindros

Los cilindros se numeran de forma consecutiva, comenzando desde el volante de impulsión (1).

#### Sentido de rotación

Dirección al lado de emisión de energía.

rotación hacia la izquierda: Sentido contrario a las agujas del reloj.

#### Lados del motor

Dirección al lado de emisión de energía.