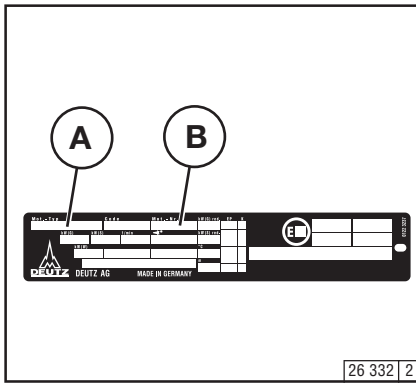


Descripción del motor

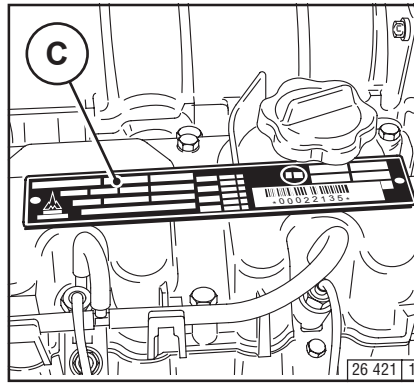
2.1 Tipo de construcción

2.1.1 Rótulo de fabricación



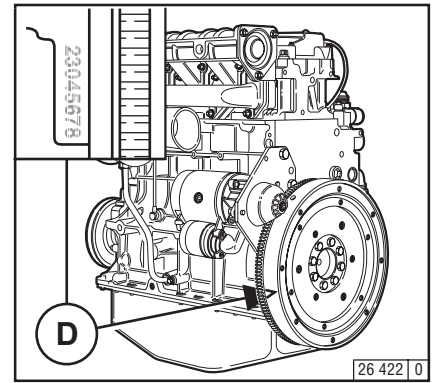
Tanto el tipo de construcción **A**, como el número de motor **B**, y los datos de potencia están grabados en el rótulo de fabricación.
Al pedirse piezas de repuesto, será necesario indicar el tipo de construcción y el número de motor.

2.1.2 Posición del rótulo de fabricación



El rótulo de fabricación **C**, está montado sobre la tapa de válvulas.

2.1.3 Número del motor



El número de motor **B** está grabado sobre la caja del cigüeñal **D**, y en el rótulo de fabricación.