

Modelo

Descripción del motor

Denominación del tipo de motor

Este manual se refiere a los siguientes modelos de motor

F2L 2011	F2M 2011
F3L 2011	F3M 2011
F4L 2011	F4M 2011
BF3L 2011	BF3M 2011
BF4L 2011	BF4M 2011
	BF4M 2011C

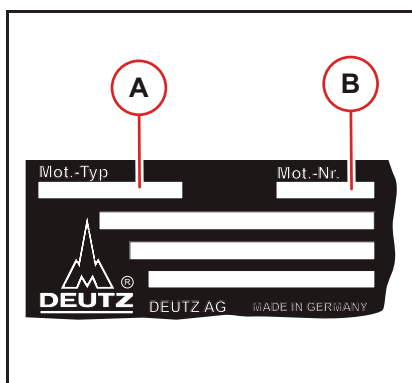
F/BF	
F	Motor diésel de cuatro tiempos
B	Turbocompresor de escape

2/3/4	
2	Número de cilindros
3	Número de cilindros
4	Número de cilindros

L/M	
L	refrigeración por aceite (refrigerador integrado)
M	refrigeración por aceite

2011	
2011	Serie

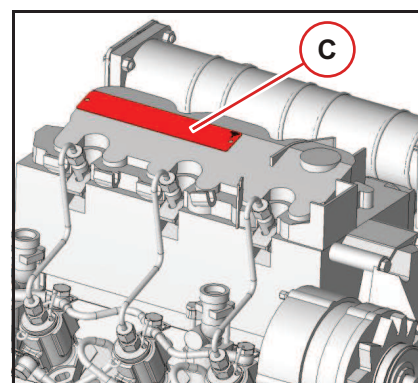
C	
C	Radiadore de aire de admisión



Placa de identificación

El tipo de motor (A), el número de motor (B), así como los datos técnicos, están grabados en la placa de identificación.

Para pedidos de repuestos se deben indicar tanto el tipo como el número del motor.



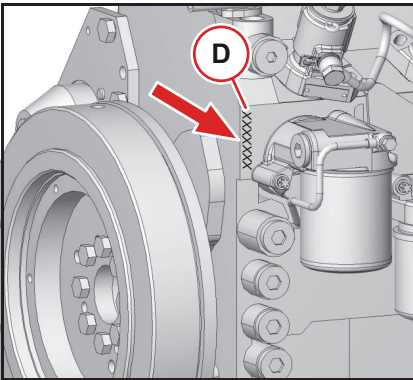
Posición de la placa de identificación

La placa de identificación (C) se ha fijado a la cubierta de la culata o al cárter del cigüeñal.

Descripción del motor

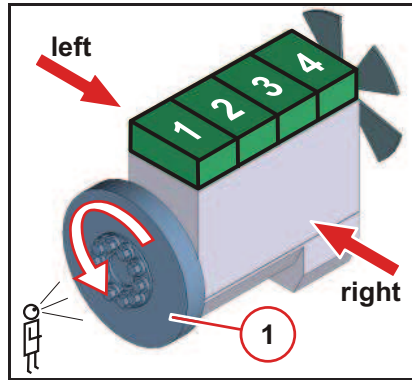
Modelo

2



Número de motor

El número del motor (D) está grabado en el cárter del cigüeñal (flecha), así como en la placa de identificación.



Numeración de los cilindros

Disposición de los cilindros

Los cilindros se numeran de forma consecutiva, comenzando desde el volante de impulsión (1).

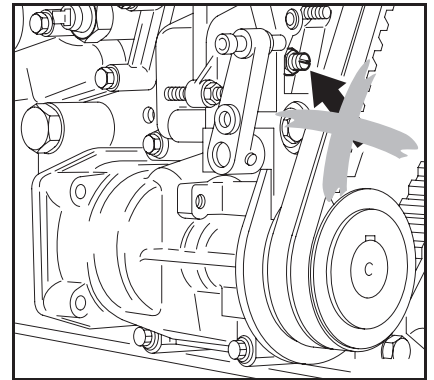
Sentido de rotación

Orientación hacia el volante de inercia.

rotación hacia la izquierda: Sentido contrario a las agujas del reloj.

Lados del motor

Orientación hacia el volante de inercia.



Bloqueo de cantidades

En caso de que se realice un ajuste del regulador sin autorización, el fabricante no responderá por los daños resultantes. Los tornillos de bloqueo están específicamente asegurados frente a ajustes de ese tipo:

- Con lacado de seguridad en el modelo: ajuste del par de giro.
- Con cápsula protectora de plástico en el modelo: sin ajuste del par de giro.