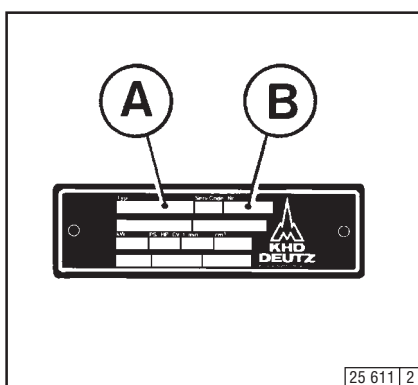


Descripción del motor

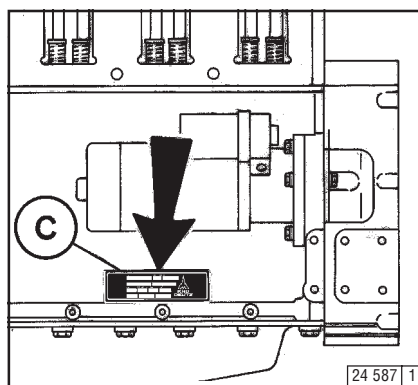
2.1 Tipo de construcción

2.1.1 Rótulo de fabricación



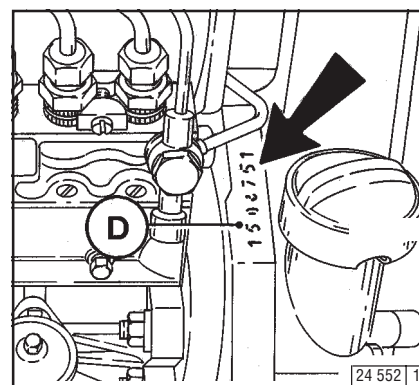
Tanto el tipo de construcción **A**, como el número de motor **B**, y los datos de las prestaciones del motor están grabados en el rótulo de fabricación. Al pedirse piezas de repuesto, será necesario indicar el tipo de construcción y el número de motor.

2.1.2 Posición del rótulo de fabricación



El rótulo de fabricación **C** está fijado a la caja del cigüeñal. Dependiendo del modelo, se podrá tener un segundo rótulo de fabricación en la cubierta de conducción de aire.

2.1.3 Número del motor



El número de motor **D** está grabado sobre la caja del cigüeñal y en el rótulo de fabricación.