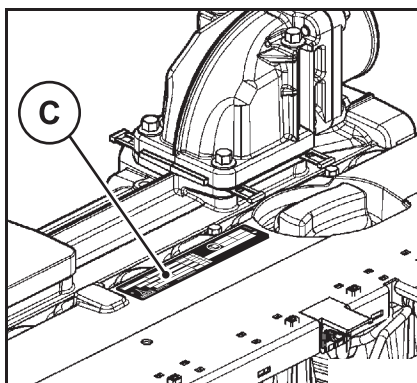


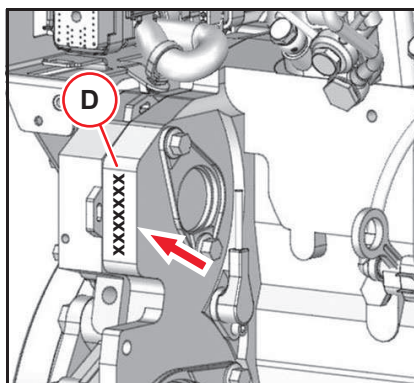
Descripción del motor

Modelo



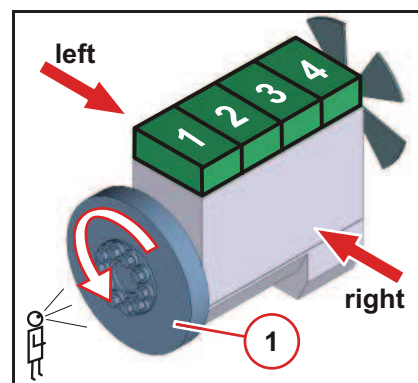
Posición de la placa de identificación

La placa de identificación (C) se ha fijado a la cubierta de la culata o al cárter del cigüeñal.



Número de motor

El número del motor (D) está grabado en el cárter del cigüeñal (flecha), así como en la placa de identificación.



Numeración de los cilindros

Disposición de los cilindros

Los cilindros se numeran de forma consecutiva, comenzando desde el volante de impulsión (1).

Sentido de rotación

Orientación hacia el volante de inercia.

rotación hacia la izquierda: Sentido contrario a las agujas del reloj.

Lados del motor

Orientación hacia el volante de inercia.